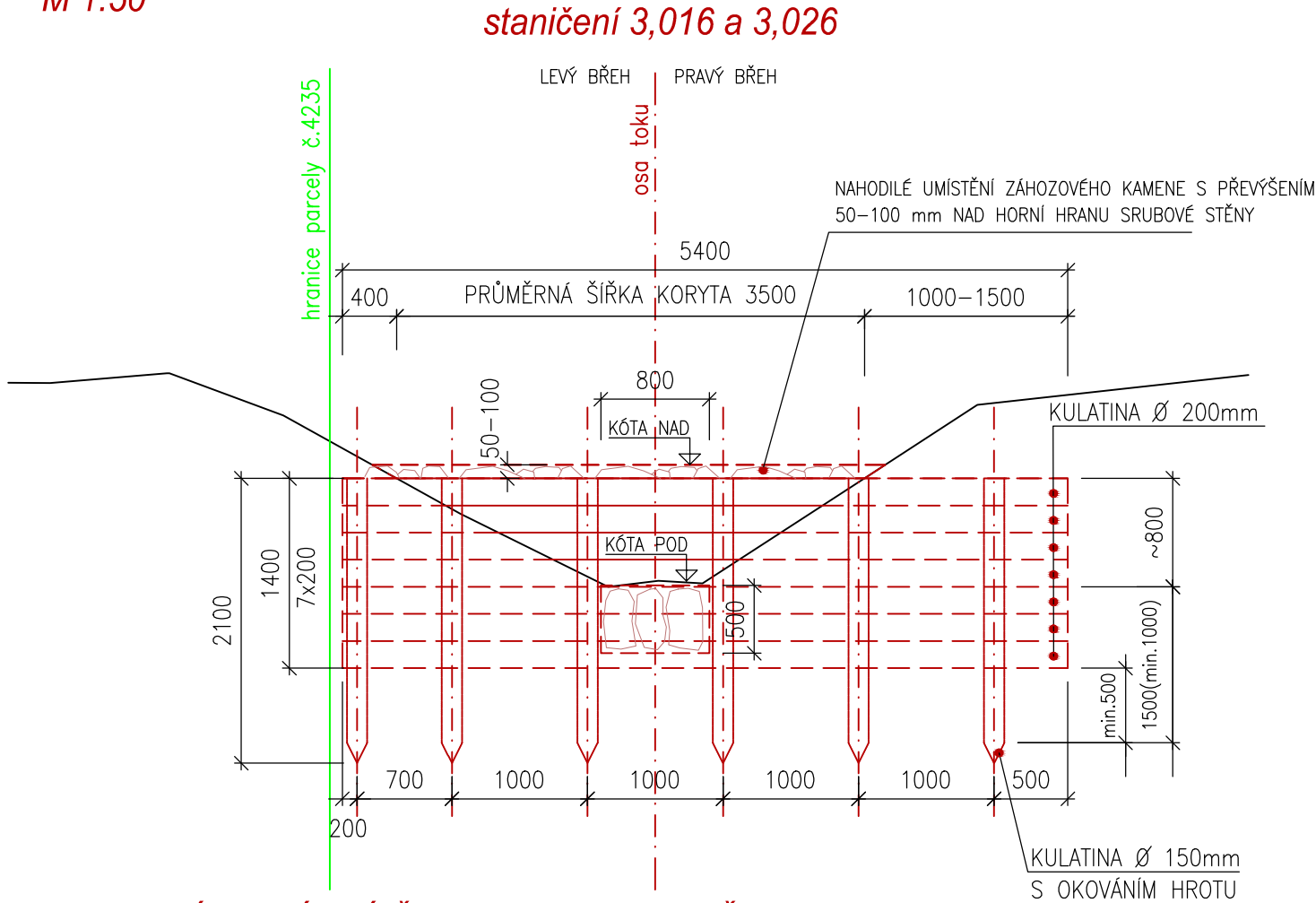
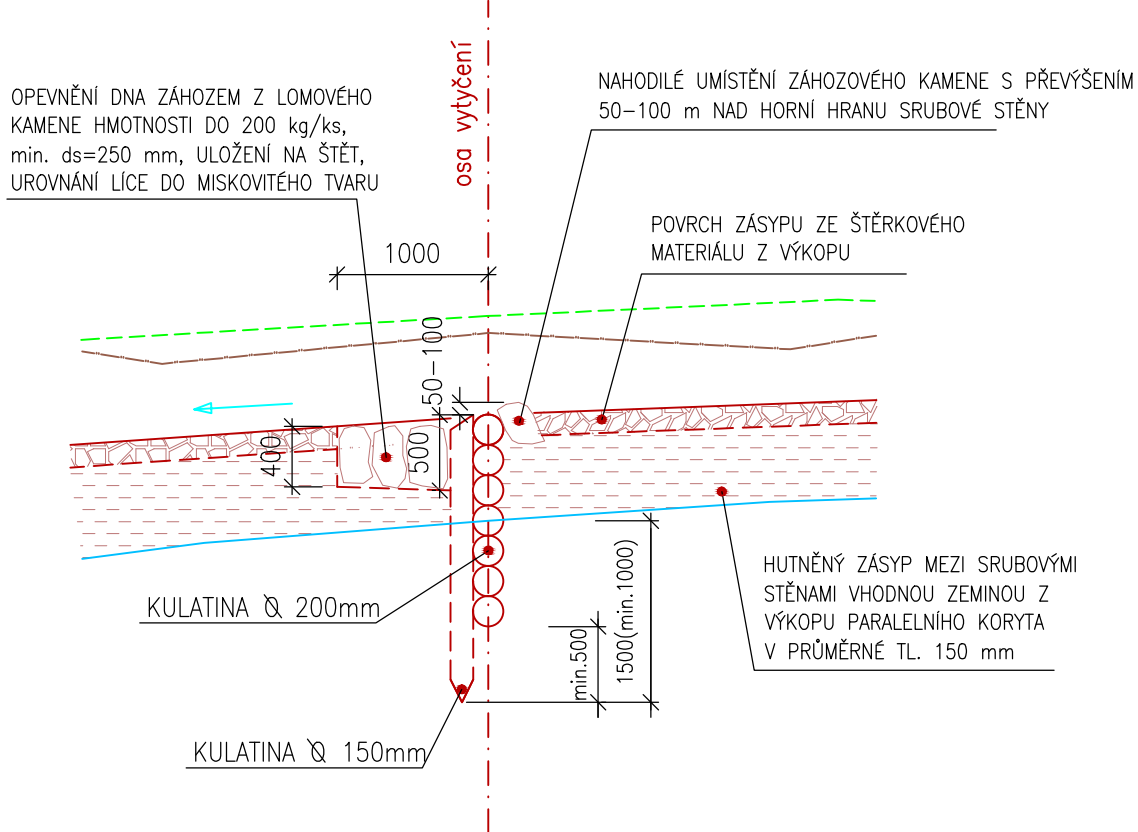


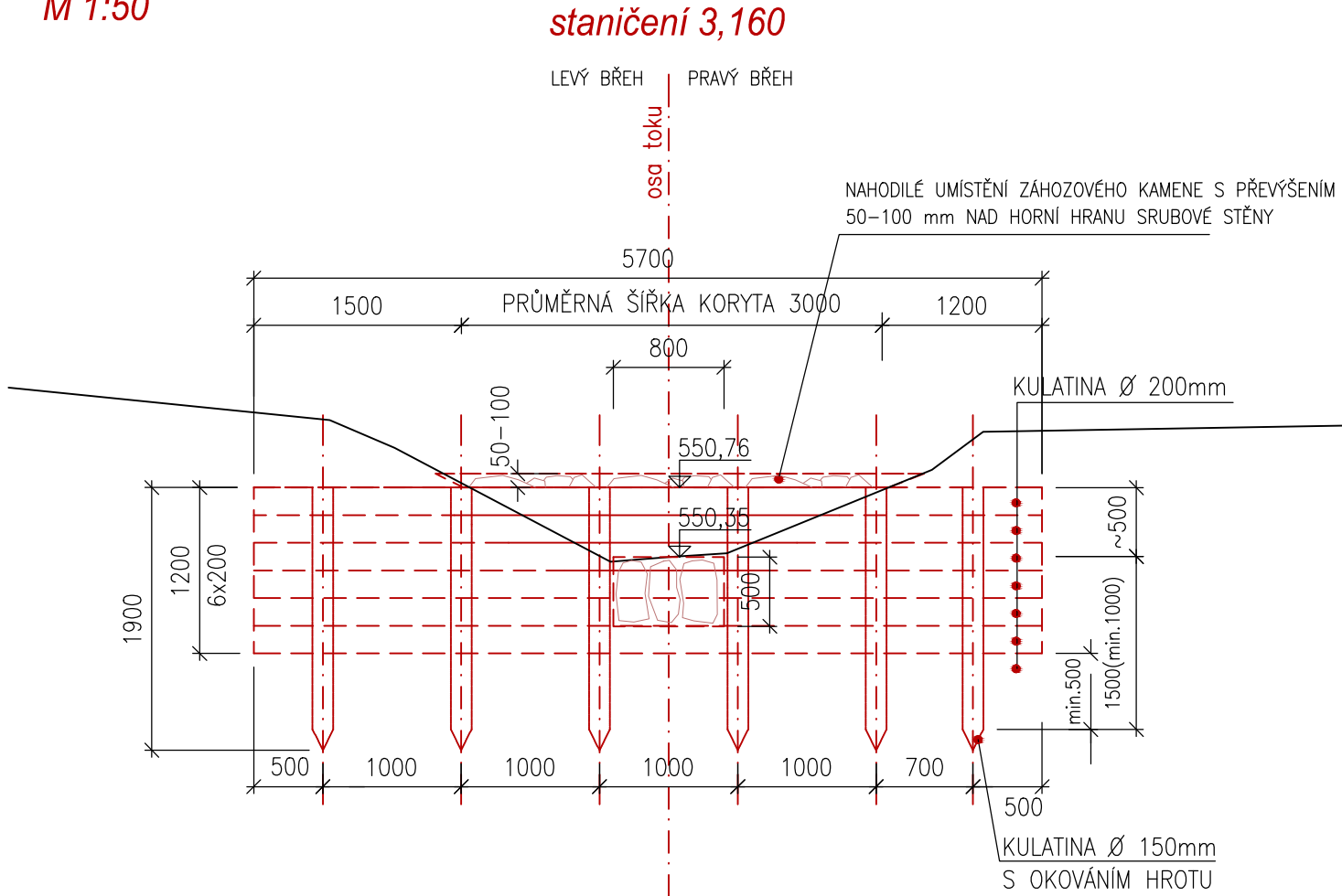
Soustava 5 ks srubových stěn ř. km 3,016-3,056
Vzorový příčný řez srubovou stěnou
M 1:50



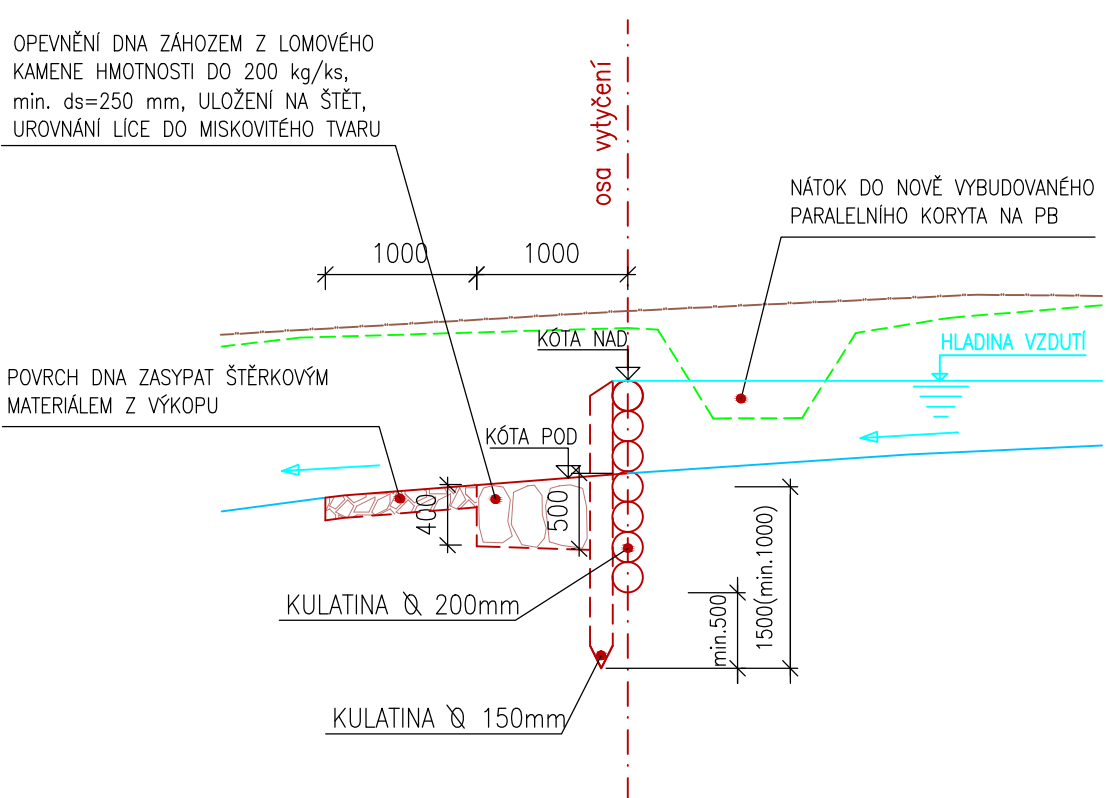
Vzorový podélný řez srubovou stěnou
M 1:50



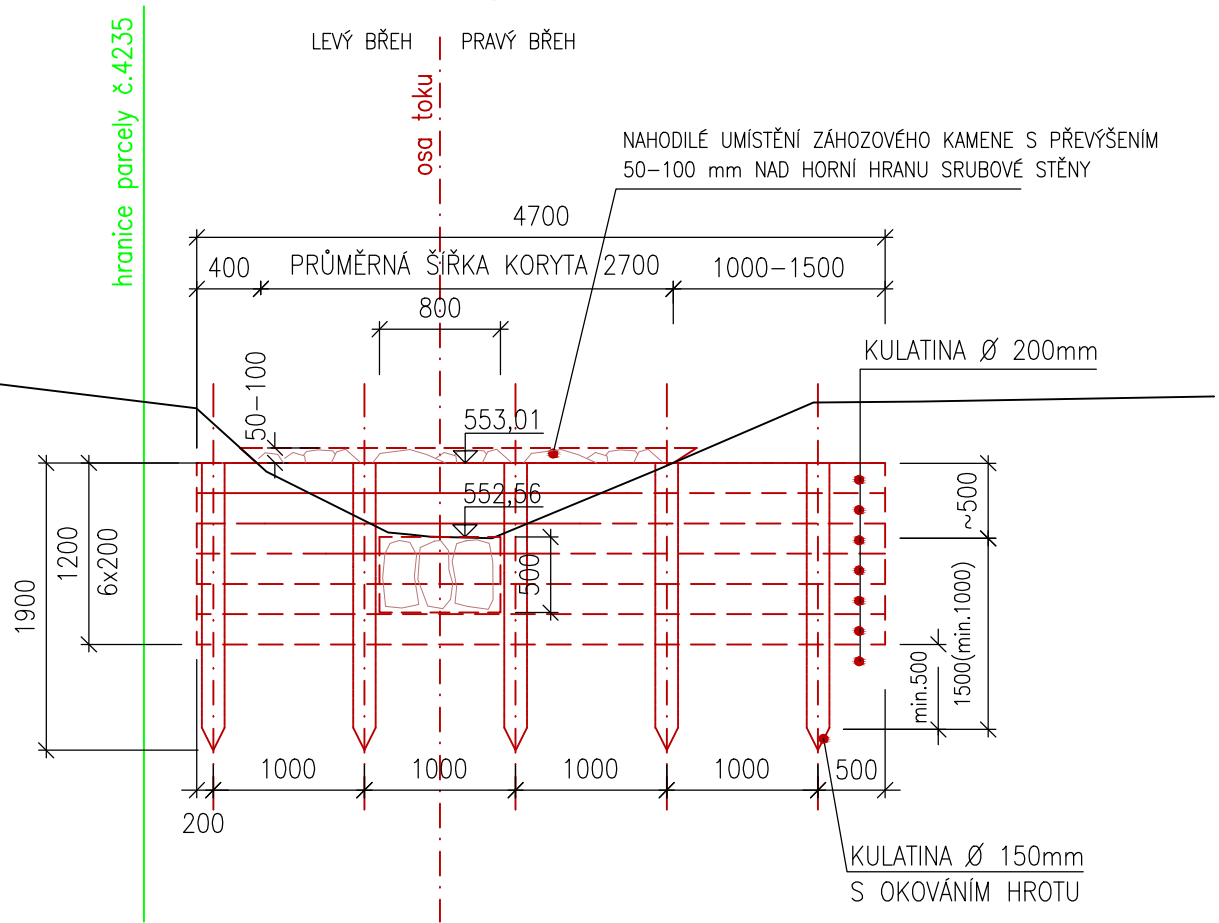
Srubové stěny se vzdutím pod odbočením na nové paralelní koryto
Vzorový příčný řez srubovou stěnou
M 1:50



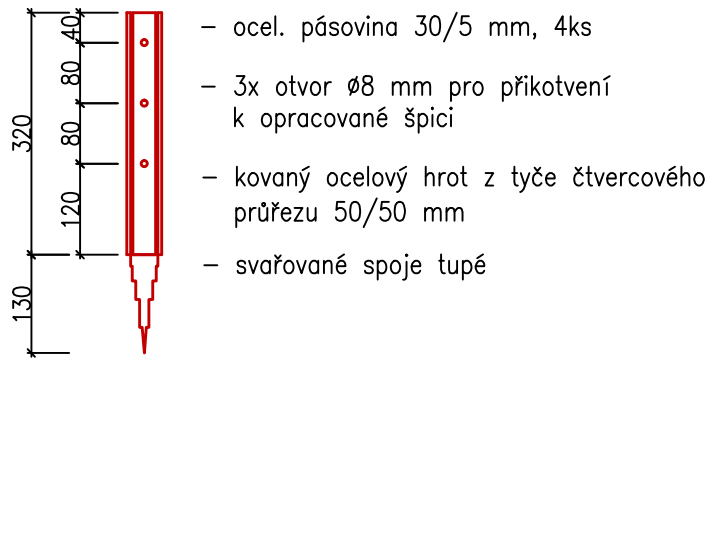
Vzorový podélný řez srubovou stěnou
M 1:50



staničení 3,246



Detail okování zhlaví kůlu
M 1:10




Tabulka srubových stěn

Č.	Staničení ř. km (osa kulatiny)	Délka kulatin (m)	Celková výška stěny (m)	Výšková kóta nad (m n.m.)	Výšková kóta pod (m n.m.)
1	3,016	5,40	1,40	547,65	546,82
2	3,026	5,40	1,40	547,80	547,03
3	3,036	5,40	1,20	547,85	547,24
4	3,046	5,40	1,20	547,90	547,42
5	3,056	5,40	1,20	547,95	547,61
6	3,160	5,70	1,20	550,76	550,35
7	3,246	4,70	1,20	553,01	552,56

Pozn. staničení platí pro stávající koryto potoka

Souřadnicový systém: S-JTSK
Výškový systém: B.p.v.

PROJEKTANT	KONTROLA	ZODP.PROJEKTANT		LESPROJEKT KRNOV S.R.O.
Ing. Vlasta Horáková	Ing. Ladislav Řehka	Ing. Ladislav Řehka		
INVESTOR: Povodí Odry, s.p. Varenská 49, Moravská Ostrava, 701 26 Ostrava				
KRAJ: Moravskoslezský	KATASTR. ÚZEMÍ: Budišov nad Budišovkou			
STAVBA:			FORMÁT	4x A4
Revitalizace Rychtářského potoka, km 1,100-5,200 k.ú. Budišov nad Budišovkou (st. č. 5740) – 1. ETAPA			DATUM	05/2019
			ZAKÁZKA ČÍSLO	42404
			STUPEŇ	DPS
OBSAH:	Vzorové řezy - jednoduchá srubová stěna		MĚŘÍTKO : 1:50	ČÍSLO VÝKRESU: 01-D.1.1.b.3.b